

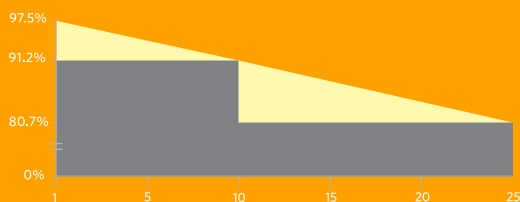
Enersis Módulo Solar

S144MC-PERC

• 430 // 435 // 440 // 445



25 Años de Garantía Lineal



- Garantía de Rendimiento Lineal de Enersis
- Garantía Estándar en la Industria

12 Años

Garantía Defecto en Materiales

10 Años

Producción Mayor al 90% de Potencia Nominal



MÓDULO FOTOVOLTAICO MONOCRISTALINO PERC CELDA CORTADA

Energis implementa en sus productos del área solar calidad en sus productos, ya que están fabricados con materiales de la más alta calidad, brindando así la confiabilidad que se necesita para tener un mejor rendimiento en la instalaciones.



Alta Durabilidad

La calidad de los materiales con los que se fabrica el módulo le permite un buen rendimiento al paso del tiempo.



Rendimiento

Buen rendimiento en condiciones de poco recurso solar.



Libre de Micro Cracks

Pruebas de calidad mantienen libre de fisuras afecten el rendimiento.



Cargas de Nieve

Soporta cargas mecánicas de hasta 5,400Pa en nieve y 1,400 en viento.



Libre de PID

Libre de problemas de Degradación por Potencias Inducido.



Tolerancia Positiva

Mantienen una generación de 0 a 5W positivo.

NORMATIVIDAD

Los módulos Energis, tienen en su diseño el cumplimiento de las normas:

- IEC61215 Cualificación del diseño y homologación.
- IEC61730 Requisitos de seguridad del módulo

PARÁMETROS ELÉCTRICOS

Condiciones de Prueba Estándar // Standar Test Conditions (STC)

Modelo		S144MC-PERC	S144MC-PERC	S144MC-PERC	S144MC-PERC
Potencia	P _{max}	430W	435W	440W	445W
Voltaje maxima potencia	V _{max}	40.55 V	40.75 V	40.95 V	41.15 V
Corriente Maxima Potencia	I _{max}	10.61 A	10.68 A	10.75A	10.82 A
Voltaje Circuito Abierto	V _{oc}	49.10 V	49.30 V	49.50 V	49.70 V
Corriente Corto Circuito	I _{sc}	11.19 A	11.26 A	11.33 A	11.40 A
Eficiencia	η	19.8%	20.0%	20.2%	20.5%
Tolerancia	W	0-5W			

STC:1000W/m² irradiancia, 25°C temperatura de la celda, AM 1.5g, de acuerdo a la EN60904-3.

Temperatura Nominal de la Celda // Nominal Operatin Cell Temperature (NOCT)

Modelo		S144MC-PERC	S144MC-PERC	S144MC-PERC	S144MC-PERC
Potencia	P _{max}	318.5W	322.2W	326.0W	329.7W
Voltaje maxima potencia	V _{max}	37.5 V	37.7 V	37.9 V	38.1 V
Corriente Maxima Potencia	I _{max}	8.49 A	8.54 A	8.60 A	8.66 A
Voltaje Circuito Abierto	V _{oc}	45.8 V	46.0 V	46.2 V	46.3 V
Corriente Corto Circuito	I _{sc}	9.06 A	9.12 A	9.17 A	9.23 A

NOCT: operación en circuito abierto, 800W/m² irradiancia, 20°C temperatura del ambiente, 1 m/s velocidad del viento.

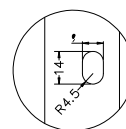
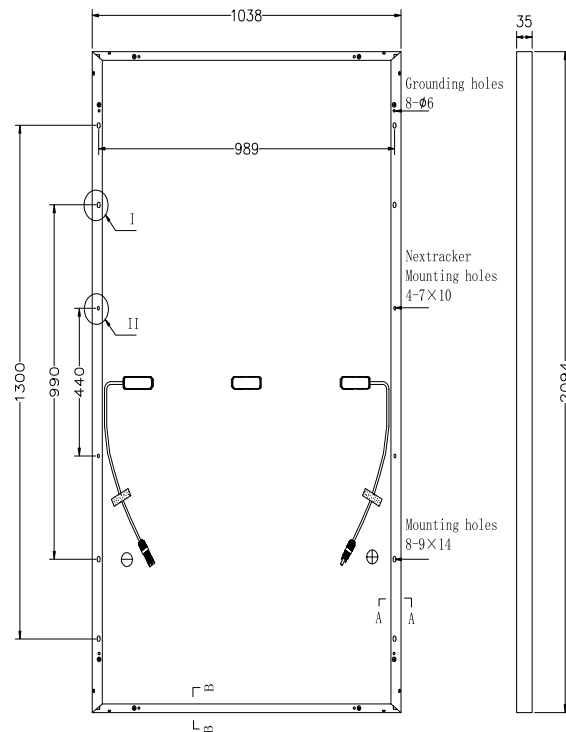
COEFICIENTES DE TEMPERATURA

Temperatura Nominal de la Celda	NOCT	45+/-2
Temperatura coeficiente P _{max}	γ	-0.35%/°C
Temperatura coeficiente V _{oc}	β	-0.30%/°C
Temperatura coeficiente I _{sc}	α	0.05%/°C

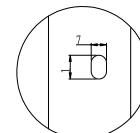
ESPECIFICACIONES

Tipo de Celda	Monocristalina PERC
Dimensiones de Celda	166mm x 166mm
Número de Celdas	144 (6 x 24)
Peso	23.5 Kg
Dimensiones de Módulo	2,094mm x 1038 mm x 35 mm, ±2mm
Longitud del Cable	400 mm / 300mm, 1,500V, 4mm ²
Caja de Conexiones IP	IP67
Conectores	MC4 Compatible / IP65
Hoja Trasera	Blanca
Vidrio	3.2mm, Antirreflejante, Templado, bajo en hierro
Marco	Aluminio Anodizado

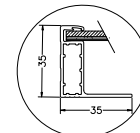
DIMENSIONES



DETAIL I



DETAIL II



A-A

CONDICIONES DE OPERACIÓN

Voltaje Max del Sistema	1500V
Fusible en Serie Max	20A
Temperatura	-40°C hasta +85°C
Carga Máxima de Viento	2,400 Pa
Carga Máxima de Nieve	5,400 Pa
Resistencia al Impacto	Granizo, velocidad 23 m/s
Conductividad a Tierra	≤ 1.Ω
Resistencia de Aislamiento	≥ 100 MΩ
Humedad Relativa	85% /85°C

Especificaciones sujetas a cambios sin previo aviso.
PRECAUCIÓN: Lea el manual de usuario antes de utilizar el producto

CONTACTO

Carretera Libramiento Norte Km 4.6
Lote No. 9, Parque Industrial Apolo
Irapuato, Gto. México CP 36826
Tel +52 (462) 635 98 00
ventas@enersis.mx

